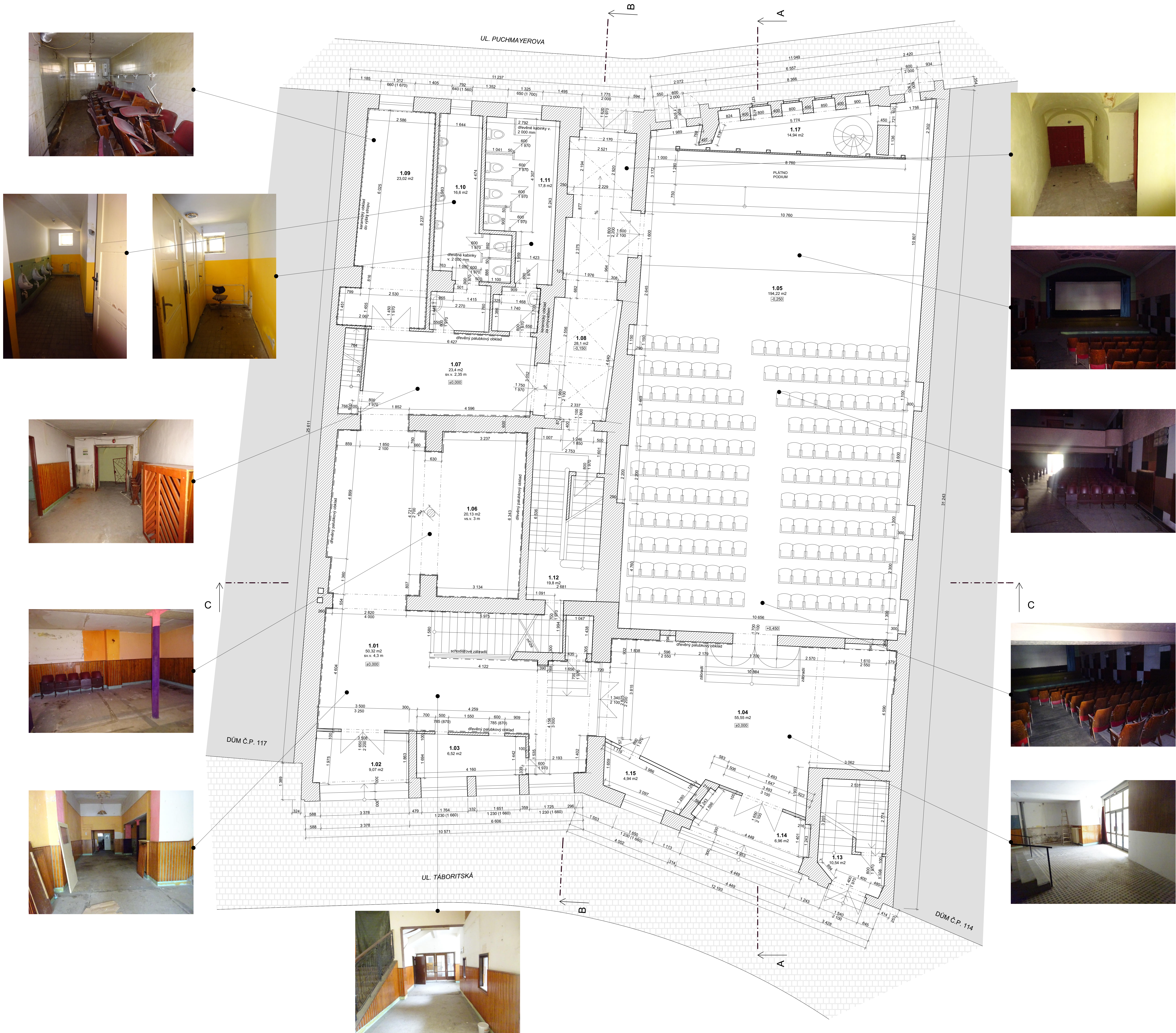



PŮDORYS 1.NP - STÁVAJÍCÍ STAV



TABULKA MÍSTNOSTÍ 1.NP				
Č.	ÚČEL MÍSTNOSTI	PLOCHA (m²)	PODLAHOVÁ KRYTINA	POZNÁMKA
1.01	VSTUPNÍ HALA FOYER	50.32	BETON	
1.02	VSTUP 1	9.07	VENKOVNÍ DLAŽBA	DŘEVĚNÝ PALUBKOVÝ OBLAD NA STĚNÁCH DO VÝŠKY 1.5 m
1.03	ZÁZEMÍ	6.52	PVC	
1.04	VSTUPNÍ HALA FOYER	55.55	KERAMICKÁ DLAŽBA	DŘEVĚNÝ PALUBKOVÝ OBLAD NA STĚNÁCH DO VÝŠKY 1.5 m
1.05	KINO, HLEDIŠTĚ	194.22	PVC/KOBRECEK	STROP KLENUTÝ
1.06	ŠATNA	20.13	BETON	DŘEVĚNÝ PALUBKOVÝ OBLAD NA STĚNÁCH DO VÝŠKY 1.5 m
1.07	CHODBA	23.40	BETON	DŘEVĚNÝ PALUBKOVÝ OBLAD NA STĚNÁCH DO VÝŠKY 1.5 m
1.08	CHODBA	28.10	DLAŽBA	STROP - KLENBÝ
1.09	SKLAD	23.02	PVC	KERAMICKÝ OBLAD DO VÝŠE STROPU
1.10	WC	16.60	KERAMICKÁ DLAŽBA	NA STĚNÁCH OMYVATELNÝ NÁTER DO VÝŠKY 1.5 m
1.11	WC	17.80	KERAMICKÁ DLAŽBA	NA STĚNÁCH OMYVATELNÝ NÁTER DO VÝŠKY 1.5 m
1.12	SCHODIŠTĚ 1.NP-4.NP	19.80	BETON	
1.13	SCHODIŠTĚ	10.54	KERAMICKÁ DLAŽBA	
1.14	VSTUP 2	6.96	VENKOVNÍ DLAŽBA	
1.15	PROSTOR	4.94	KERAMICKÁ DLAŽBA	
1.16	ROZVOD EL.	1.69	BETON	
1.17	ZÁKULÍŠÍ	14.94	PVC	
		503.60		

LEGENDA

- STÁVAJÍCÍ ZDĚNÉ KONSTRUKCE STĚN A PŘÍČEK
- VEDLEJŠÍ BUDOVY
- ZULOVÁ DLAŽBA, VENKOVNÍ CHODNÍK
- DŘEVĚNÝ PALUBKOVÝ OBLAD STĚNY
- KERAMICKÝ OBLAD

		<b>WWW. ARCH 5D . CZ</b>		<b>MĚŘÍTKO:</b> 1:50	<b>datum:</b> 9/2022
		ARCHITEKTONICKÁ A PROJEKČNÍ KANCELÁŘ KOCHOVÁ BŘE. CHOMUTOV 430 01		<b>INVESTOR:</b>	
		VYPRACOVAL: Ing.arch. Kamil Bity		STATUTÁRNÍ MĚSTO CHOMUTOV Zborovská 4602, 430 28 Chomutov	
KÚ:  CHOMUTOV I	OBEC:  CHOMUTOV	<b>KRESLIL:</b>  Ing. Simona Fialová		<b>STAVBA:</b>	
		Ing. Fialová Fialová		COWORKING CENTRUM KINO PRAHA, CHOMUTOV	
		A0			
ZAKAZKA Č.: 12/2022/5F					
FAZE:		VÝKRES:			
Dokumentace pro stavební povolení		PŮDORYS 1.NP - STÁVAJÍCÍ STAV			D.1.1.02



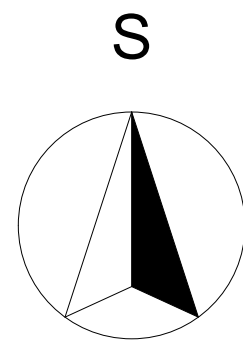
PŮDORYS 2.NP - STÁVAJÍCÍ STAV




TABULKA MÍSTNOSTÍ 2.NP				
Č.	ÚČEL MÍSTNOSTI	PLOCHA (m²)	PODLAHOVÁ KRYTINA	POZNÁMKA
2.01	SCHODIŠTĚOVÁ HALA	8,72	PVC	DŘEVĚNÝ PALUBKOVÝ OBKLAD NA STĚNÁCH DO VÝŠKY 1,5 m DŘEVĚNÝ PALUBKOVÝ OBKLAD NA STĚNÁCH DO VÝŠKY 1,5 m
2.02	FOYER	48,00	PVC	
2.03	SCHODIŠTĚ DO 3.NP	7,74	PVC	
2.04	PROMITÁRNA	11,67	PVC	
2.05	KUMBÁL	11,61	PVC	
2.06	BALKON, HLEDIŠTĚ	47,59	PVC	
2.07	SCHODIŠTĚ	10,50	KERAMICKÁ DLAŽBA	
2.08	SCHODIŠTĚ 1.NP-4.NP	4,88	BETON	
2.09	BYT 1	8,14	PVC	
2.10	POKOJ 1	11,71	PVC	
2.11	POKOJ 2	11,38	PVC	
2.12	POKOJ 3	24,67	DŘEVĚNÉ PARKETY	
2.13	KOUPELNA	2,91	PVC	
2.14	POKOJ 4	9,77	BETON	
2.15	WC	1,60	PVC	
2.16	ATRIUM	11,80		
2.17	POKOJ 5	5,79	BETON	
2.18	ZÁZEMÍ PRO KINO	24,16	PVC	
2.19	WC	1,12	PVC	
2.20	SKLAD	1,08	PVC	
2.21	ZÁDVEŘÍ	3,09	PVC	
2.22	KOUPELNA	3,36	PVC	
2.23	BYT 2	9,54	PVC	
2.24	POKOJ 1	24,69	PVC	
2.25	POKOJ 2	20,42	PVC	
2.26	POKOJ 3	15,43	PVC	
		<b>341,37</b>		

LEGENDA

- STÁVAJÍCÍ ZDĚNÉ KONSTRUKCE STĚN A PŘÍČEK
- VEDLEJŠÍ BUDOVOVY
- DŘEVĚNÝ PALUBKOVÝ OBKLAD STĚNY
- KERAMICKÝ OBKLAD
- LUXFERY



	<b>WWW. ARCH 5D . CZ</b>		<b>MĚŘITKO:</b> 1:50	<b>DATUM:</b> 9/2022
	ARCHITEKTONICKÁ A PROJEKČNÍ KANCELÁŘ KOCHOVSKÁ 6018, CHOMUTOV 430 01		INVESTOR: STATUTÁRNÍ MĚSTO CHOMUTOV Zborovská 4602, 430 28 Chomutov	
K0: CHOMUTOV I	O00C: CHOMUTOV	<b>VYPRACOVAL:</b> Ing. arch. Kamil Bílý	<b>ZDOP. PROJEKTANT:</b> Ing. Vladislav Lát	STAVBA: COWORKING CENTRUM KINO PRAHA, CHOMUTOV
		<b>KRESLIL:</b> Ing. Simona Fialková		
<b>FORMÁT:</b> A0				
<b>ZAKÁZKA Č.:</b> 12022/52				
<b>FAZE:</b> Dokumentace pro stavební povolení	<b>VÝKRES:</b> PŮDORYS 2.NP - STÁVAJÍCÍ STAV			<b>D.1.1.03</b>

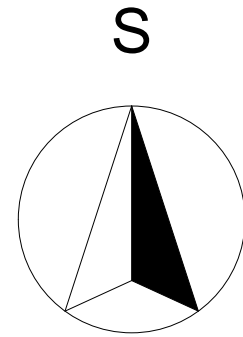




TABULKA MÍSTNOSTÍ 3.NP				
Č.	ÚČEL MÍSTNOSTI	PLOCHA (m²)	PODLAHOVÁ KRYTINA	POZNÁMKA
3.01	PROSTOR 1	12,58	DŘEVĚNÁ PRKNA	
3.02	PROSTOR 2	12,10	DŘEVĚNÁ PRKNA	
3.03	PODKROVÍ	95,20	HLINADLAŽBA	
3.04	SCHODIŠTĚ 1.NP-4.NP	4,90	BETON	
3.05	BYT 3	8,20	BETON	
3.06	POKOJ 1	19,18	DŘEVĚNÉ PARKETY	
3.07	POKOJ 2	20,66	DŘEVĚNÉ PARKETY	
3.08	POKOJ 3	25,31	DŘEVĚNÉ PARKETY	
3.09	KOUPELNA	2,41	BETON	
3.10	POKOJ 4	9,77	BETON	
3.11	WC	1,60	BETON	
3.12	ATRIUM	11,80		
3.13	POKOJ 5	5,79	BETON	
3.14	KANCELÁŘ+KUCHYŇKA	17,43	KOBEREC	
3.15	SKLAD PRO KINO	19,94	KERAMICKÁ DLAŽBA	KERAMICKÝ OBLAD DO VÝŠKY 2 m
3.16	SCHODIŠTĚ	4,43	KERAMICKÁ DLAŽBA	
3.17	SKLAD	7,50		
3.18	SCHODIŠTĚVÁ HALA	12,93	KOBEREC	
3.19	ZADVEŘÍ	4,37	PÁS Z MODIF. ASFALTU	
3.20	STŘECHA	144,25	PÁS Z MODIF. ASFALTU	
3.21	SKLAD	7,68	PÁS Z MODIF. ASFALTU	
3.22	SKLAD	7,16	PÁS Z MODIF. ASFALTU	
3.23	SKLAD	6,45	PÁS Z MODIF. ASFALTU	
3.24	SKLAD	0,85	PÁS Z MODIF. ASFALTU	
3.25	KOMORA	1,29	KERAMICKÁ DLAŽBA	
3.26	KOMORA	1,23	KERAMICKÁ DLAŽBA	
3.27	KOMORA	1,94	BETON	
3.28	KANCELÁŘ	10,96	KOBEREC	
3.29	CHODBA	10,16	KOBEREC	
3.30	KANCELÁŘ	12,89	KOBEREC	
3.31	KOUPELNA	6,21	KERAMICKÁ DLAŽBA	
		<b>509,84</b>		

LEGENDA

- STÁVAJÍCÍ ZDĚNÉ KONSTRUKCE STĚN A PRÍČEK
- VEDELEŠÍ BUDOVY
- KERAMICKÝ OBLAD



		WWW.ARCH 5D . CZ		MĚŘÍTKO: 1:50	DATUM: 9/2022
ARCHITEKTONICKÁ A PROJEKČNÍ KANCELÁŘ		KUCHOVA 8016, CHOMUTOV 430 01		INVESTOR:	
VYPRACOVAL: Ing.arch. Kamel Bily		ZODP. PROJEKTANT: Ing. Vratislav Laf		STATUTÁRNÍ MĚSTO CHOMUTOV	
KREBIL: Ing. Simona Fialová		FORMÁT: A0		STAVBA:	
ZAKÁZKA Č.: 12/2022/SF				COWORKING CENTRUM KINO PRAHA, CHOMUTOV	
FAZE: Dokumentace pro stavební povolení				VÝKRES: PŮDORYS 3.NP - STÁVAJÍCÍ STAV	
				D.1.1.04	

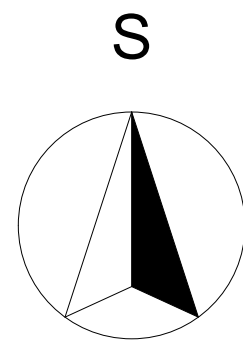





TABULKA MÍSTNOSTÍ 4.NP			
Č.	ÚČEL MÍSTNOSTI	PLOCHA (m²)	PODLAHOVÁ KRYTINA
4.01	BALKON	10,50	KERAMICKÁ DLAŽBA
4.02	SCHODIŠTĚ 1.NP-4.NP	5,11	PVC
4.03	BYT 4	5,10	PVC
4.04	POKOJ 1	18,84	DŘEVĚNÁ PRKNA
4.05	POKOJ 2	17,46	DŘEVĚNÁ PRKNA
4.06	POKOJ 3	18,44	PVC
4.07	WC	1,70	BETON
4.08	CHODBA	2,50	PVC
4.09	KOUPELNA	5,11	PVC
4.10	ATRIUM	11,82	
4.11	POKOJ 5	8,93	BETON
4.12	POKOJ 4	14,27	BETON
4.13	KANCELÁŘ 1	15,48	KOBEREC
4.14	KANCELÁŘ 2	13,14	KOBEREC
4.15	KANCELÁŘ 3	18,20	KOBEREC
4.16	KANCELÁŘ 4	23,10	KOBEREC
4.17	KUCHYŇKA	6,22	PVC
4.18	KOUPELNA	2,50	KERAMICKÁ DLAŽBA
4.19	CHODBA	4,98	KOBEREC
4.20	WC	2,20	KERAMICKÁ DLAŽBA
4.21	KANCELÁŘ 5	30,70	KOBEREC
4.22	KOUPELNA	4,51	PVC
		<b>243,62</b>	

LEGENDA

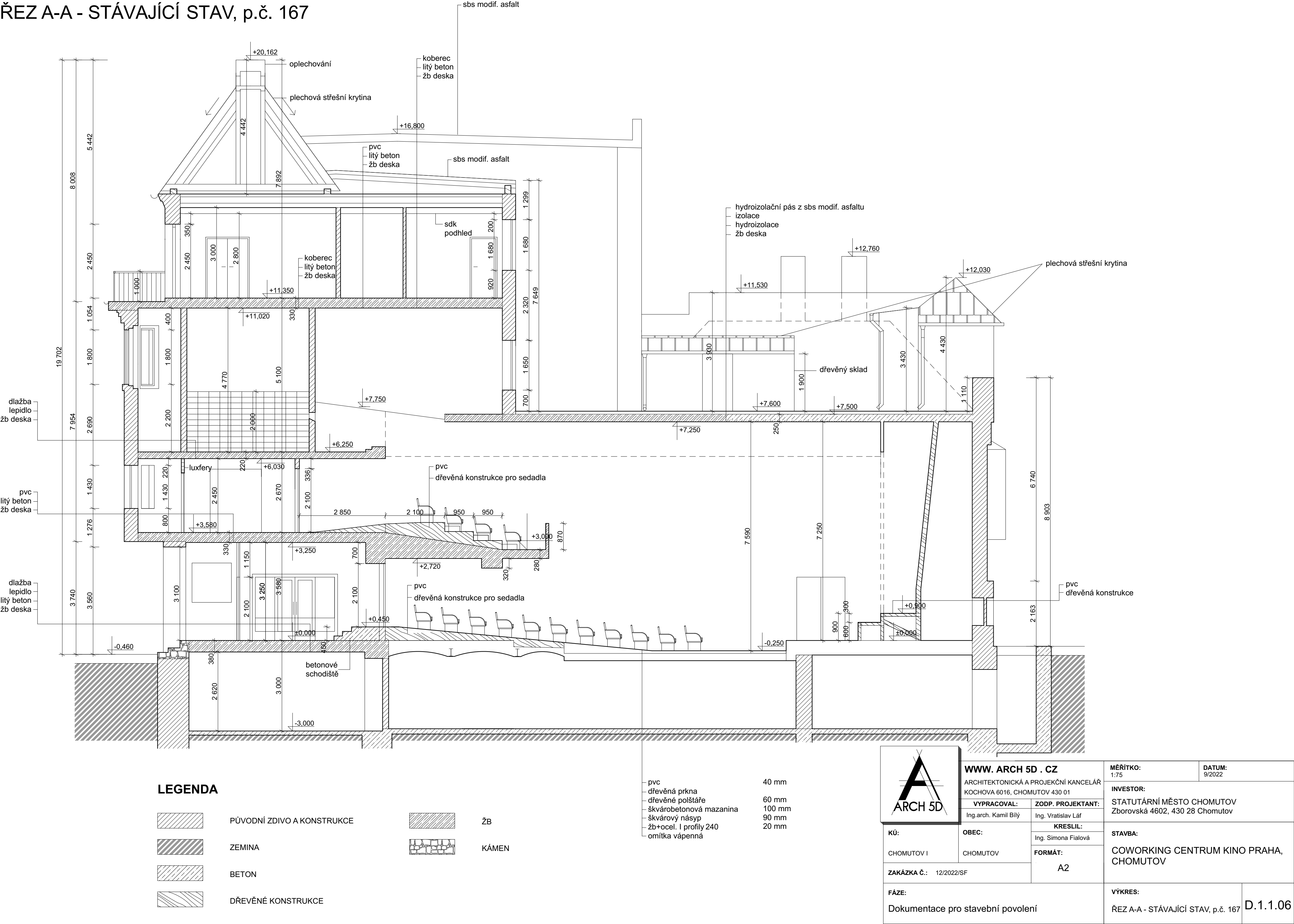
- STÁVAJÍCÍ ZDĚNÉ KONSTRUKCE STĚN A PŘÍČEK
- VEDELEJŠÍ BUDOVY
- KERAMICKÝ OBKLAD



	<b>WWW. ARCH 5D .CZ</b>		<b>MĚŘÍTKO:</b> 1:50	<b>DATUM:</b> 8/2022
	ARCHITEKTONICKÁ A PROJEKČNÍ KANCELÁŘ KOCHOVA 616, CHOMUTOV 430 01		<b>INVESTOR:</b> STATUTÁRNÍ MĚSTO CHOMUTOV Zborovská 4602, 430 28 Chomutov	
KÚ: CHOMUTOV I	OBEC: CHOMUTOV	<b>VYPRACOVÁL:</b> Ing. arch. Kamil Bílý	<b>ZODP. PROJEKTANT:</b> Ing. Vlastislav Láf	<b>STAVBA:</b> COWORKING CENTRUM KINO PRAHA, CHOMUTOV
		<b>AKÁŽKA Č.:</b> 12/2022SF	<b>KREBLN:</b> Ing. Štěpán Fajoně	
<b>FAZE:</b> Dokumentace pro stavební povolení		<b>FORMÁT:</b> A0	<b>VÝKRES:</b> PŮDORYS 3.NP - STÁVAJÍCÍ STAV	<b>D.1.1.04</b>

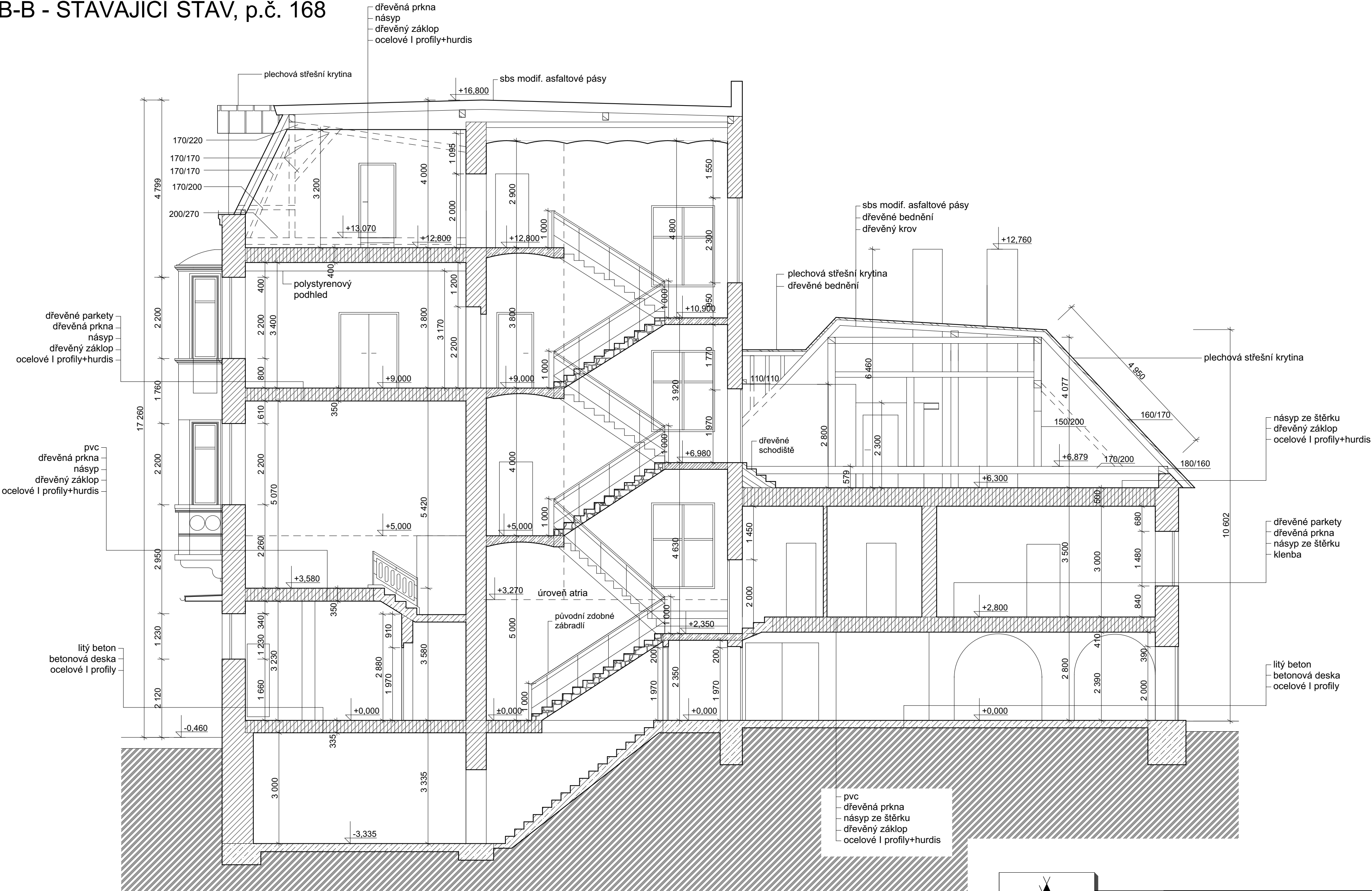


ŘEZ A-A - STÁVAJÍCÍ STAV, p.č. 167






ŘEZ B-B - STÁVAJÍCÍ STAV, p.č. 168



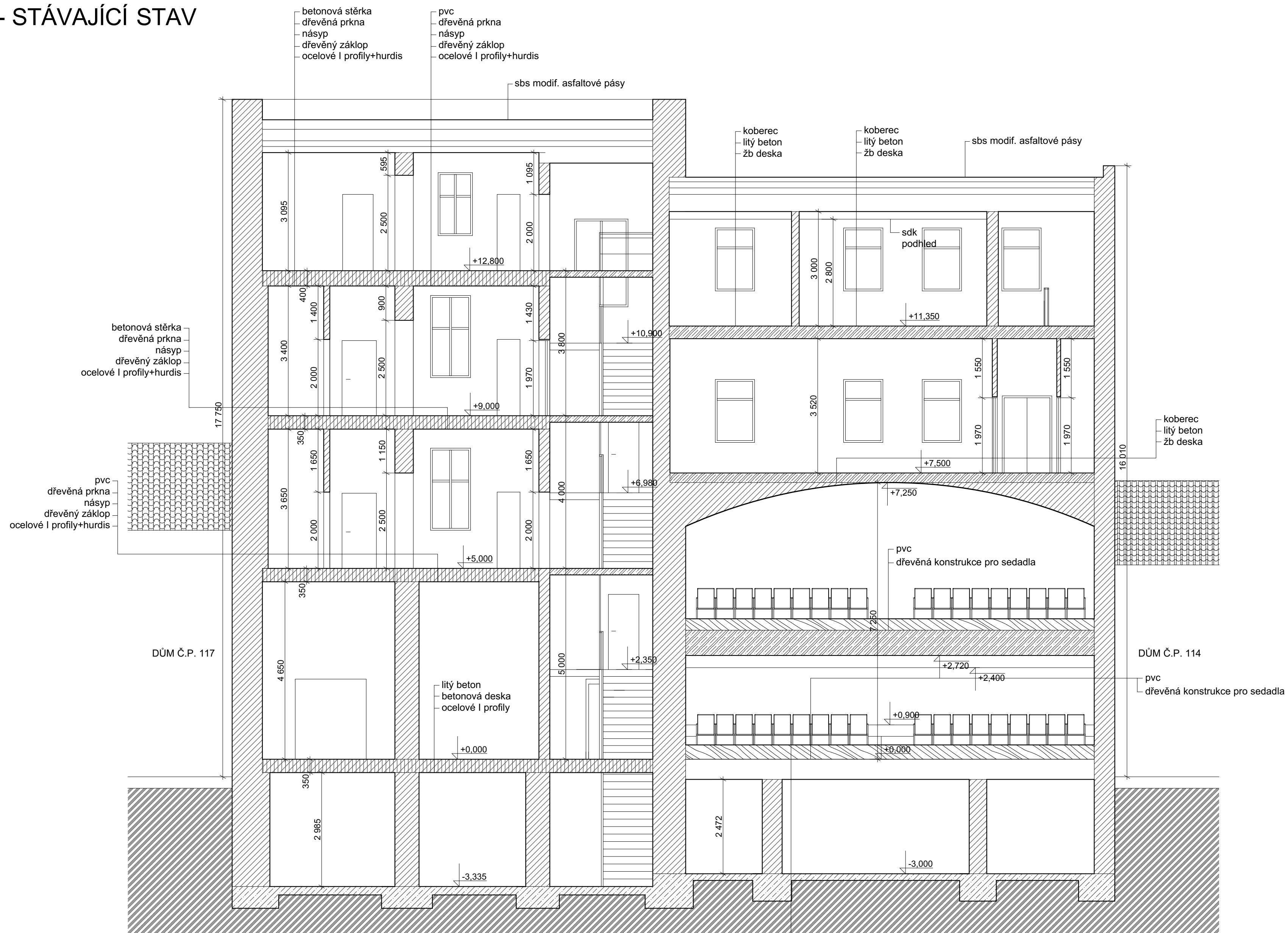
LEGENDA

	PŮVODNÍ ZDIVO A KONSTRUKCE		ŽB
	ZEMINA		KÁMEN
	BETON		
	DŘEVĚNÉ KONSTRUKCE		







	<b>WWW. ARCH 5D . CZ</b> ARCHITEKTONICKÁ A PROJEKČNÍ KANCELÁŘ KOCHOVA 6016, CHOMUTOV 430 01		<b>MĚŘÍTKO:</b> 1:75	<b>DATUM:</b> 9/2022
	<b>VYPRACOVAL:</b>	<b>ZODP. PROJEKTANT:</b>	<b>INVESTOR:</b> STATUTÁRNÍ MĚSTO CHOMUTOV Zborovská 4602, 430 28 Chomutov	
	Ing.arch. Kamil Bílý	Ing. Vratislav Láf	<b>STAVBA:</b>  COWORKING CENTRUM KINO PRAHA, CHOMUTOV	
	<b>OBEC:</b>  CHOMUTOV	<b>KRESLIL:</b>  Ing. Simona Fialová		
<b>FORMÁT:</b>  A2				
<b>KÚ:</b>  CHOMUTOV I				
<b>ZAKÁZKA Č.:</b> 12/2022/SF				
<b>FÁZE:</b> Dokumentace pro stavební povolení			<b>VÝKRES:</b>  ŘEZ B-B - STÁVAJÍCÍ STAV, p.č. 168	<b>D.1.1.07</b>



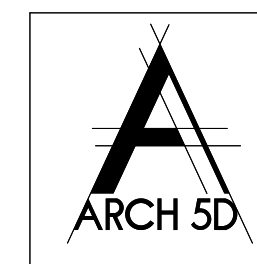
### ŘEZ C-C - STÁVAJÍCÍ STAV



## LEGENDA

	PŮVODNÍ ZDIVO A KONSTRUKCE		ŽB
	ZEMINA		SKLADBA STROPU
	BETON		
	DŘEVĚNÉ KONSTRUKCE		

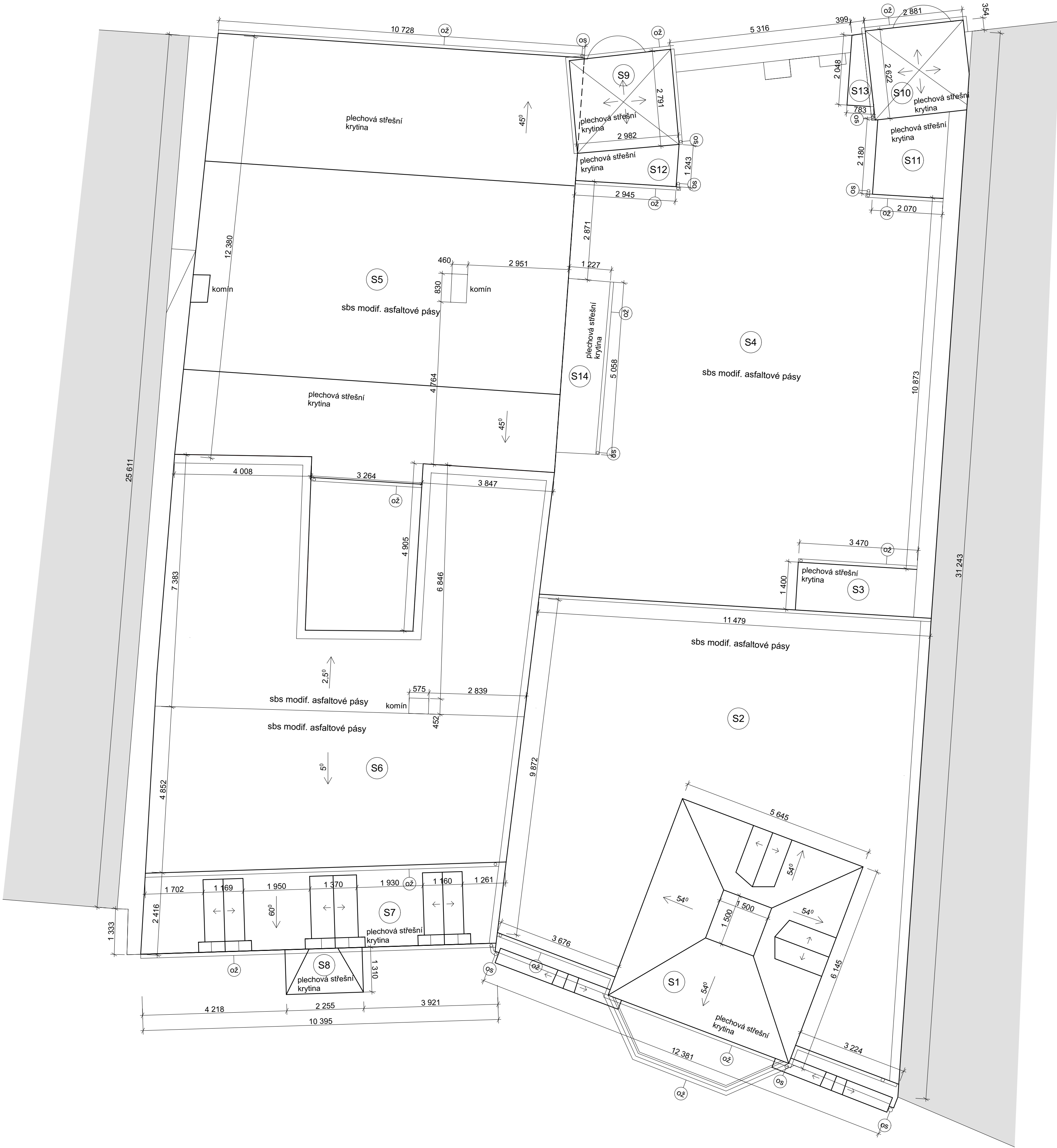
pvc	
dřevěná prkna	40 mm
dřevěné polštáře	
škvárbetonová mazanina	60 mm
škvárový násyp	100 mm
žb+ocel	90 mm
omítka vápenná	20 mm



KÚ:	OBE:	KRESLIL:	STAVBA:	COWORKING CENTRUM KINO PRAHA, CHOMUTOV
		Ing. Simona Fialová		
CHOMUTOV I	CHOMUTOV	FORMÁT:		
ZAKÁZKA Č.: 12/2022/SF		A2		
FÁZE:				
Dokumentace pro stavební povolení			ŘEZ C-C - STÁVAJÍCÍ STAV	



STŘECHA - STÁVAJÍCÍ STAV

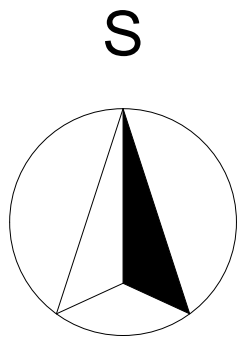



LEGENDA

VEDLEJŠÍ BUDOVY

POZNÁMKA

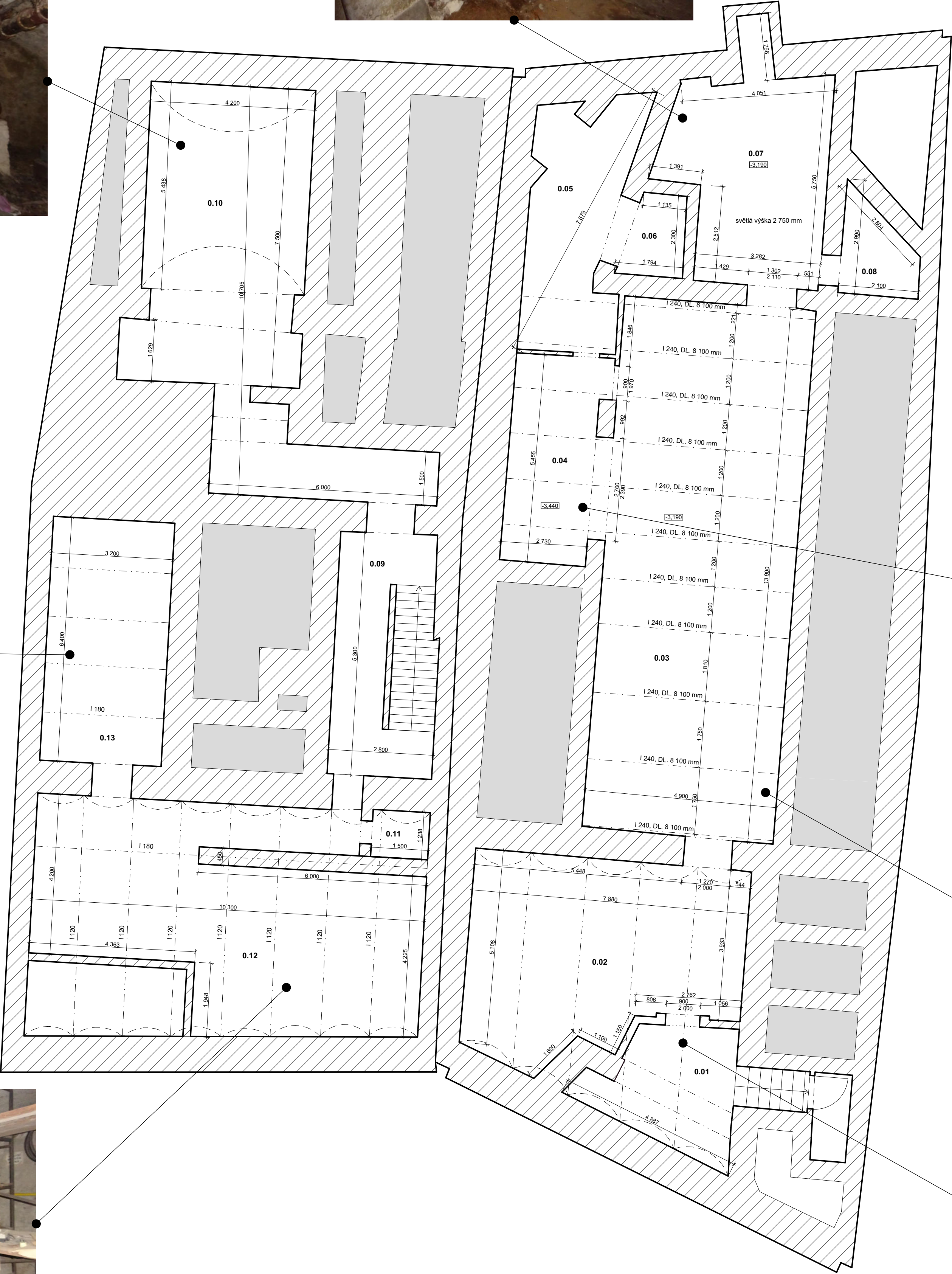
ož OKAPOVÝ ŽLAB  
os OKAPOVÝ SVOD



	<b>WWW. ARCH 5D . CZ</b> ARCHITEKTONICKÁ A PROJEKČNÍ KANCELÁŘ KOCHOVA 6016, CHOMUTOV 430 01		MĚŘÍTKO: 1:75	DATUM: 9/2022
	<b>VYPRACOVAL:</b> Ing.arch. Kamil Bílý	<b>ZODP. PROJEKTANT:</b> Ing. Vratislav Láf	INVESTOR: STATUTÁRNÍ MĚSTO CHOMUTOV Zborovská 4602, 430 28 Chomutov	
	<b>OBEČ:</b> CHOMUTOV	<b>KRESLIL:</b> Ing. Simona Fialová	STAVBA: COWORKING CENTRUM KINO PRAHA, CHOMUTOV	
	<b>FORMÁT:</b> A1			
<b>ZAKÁZKA Č.:</b> 12/2022/SF			<b>VÝKRES:</b> STŘECHA - STÁVAJÍCÍ STAV	D.1.1.10
<b>FÁZE:</b> Dokumentace pro stavební povolení				

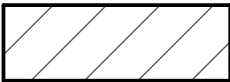


SUTERÉN - STÁVAJÍCÍ STAV

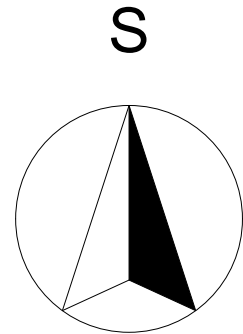


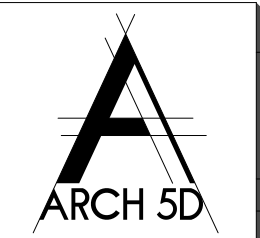
TABULKA MÍSTNOSTÍ 1.PP				
Č.	ÚČEL MÍSTNOSTI	PLOCHA (m²)	PODLAHOVÁ KRYTINA	POZNÁMKA
0.01	VCHOD	10,93	BETON	STROP KLENBY
0.02	SKLEP	35,45	BETON	STROP KLENBY
0.03	DÍLNA	71,18	BETON	
0.04	BÝVALÁ KOTELNA	14,14	BETON	
0.05	UHELNA	16,61	BETON	
0.06	UHELNA	3,18	BETON	
0.07	STROJOVNA	22,60	BETON	
0.08	SKLAD	4,28	BETON	
0.09	CHODBA	13,81	BETON	
0.10	SKLEP	44,93	BETON	KLENBA
0.11	SKLAD	2,04	BETON	STROP KLENBY
0.12	SKLEP	50,16	BETON	STROP KLENBY
0.13	SKLAD	20,42	BETON	
		309,73		

LEGENDA



STÁVAJÍCÍ ZDĚNÉ KONSTRUKCE STĚN A PŘÍČEK



	<b>WWW. ARCH 5D . CZ</b> ARCHITEKTONICKÁ A PROJEKČNÍ KANCELÁŘ KOCHOVA 6016, CHOMUTOV 430 01		MÉRITKO: 1:75	DATUM: 9/2022
	VYPRACOVAL: Ing.arch. Kamil Bílý	ZODP. PROJEKTANT: Ing. Vratislav Láf	INVESTOR: STATUTÁRNÍ MĚSTO CHOMUTOV Zborovská 4602, 430 28 Chomutov	
	OBEČ: CHOMUTOV	KRESLIL: Ing. Simona Fialová	STAVBA: COWORKING CENTRUM KINO PRAHA, CHOMUTOV	
	ZAKÁZKA Č.: 12/2022/SF	FORMÁT: A1	VÝKRES: SUTERÉN - STÁVAJÍCÍ STAV	
FAZE: Dokumentace pro stavební povolení			D.1.1.01	